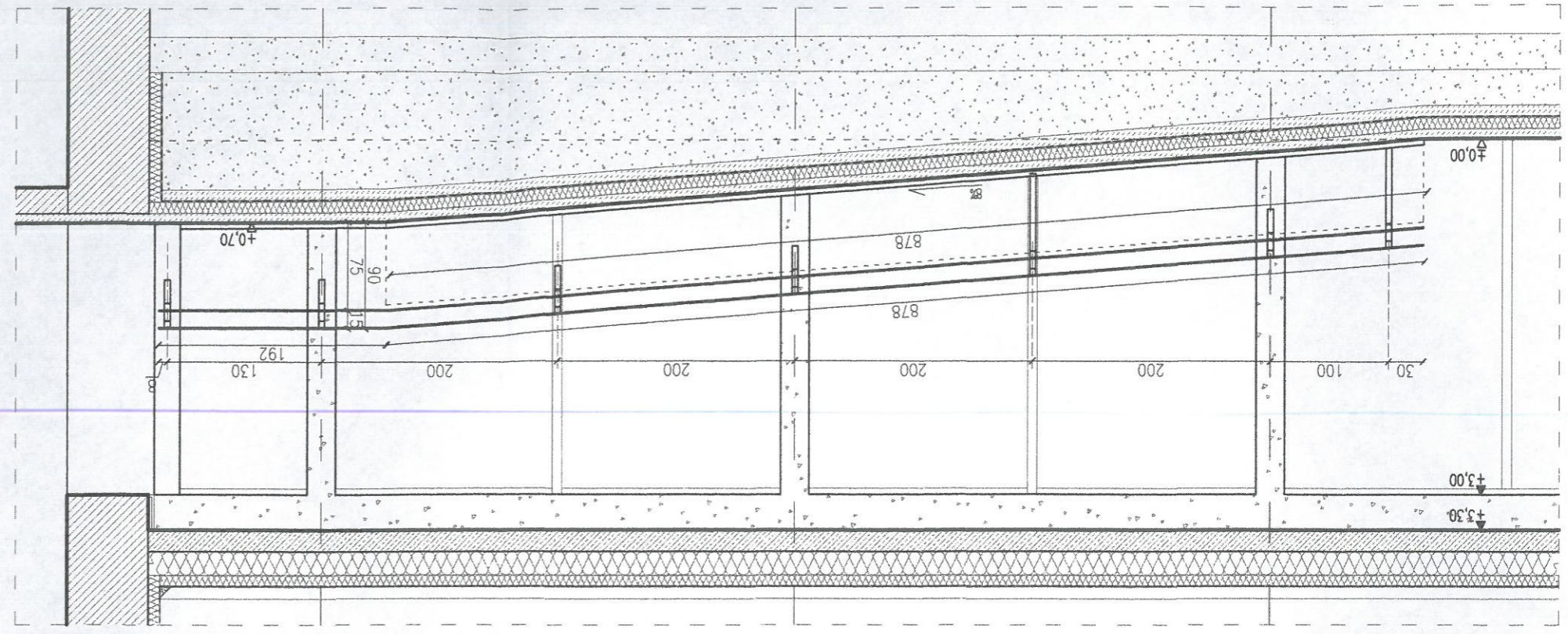
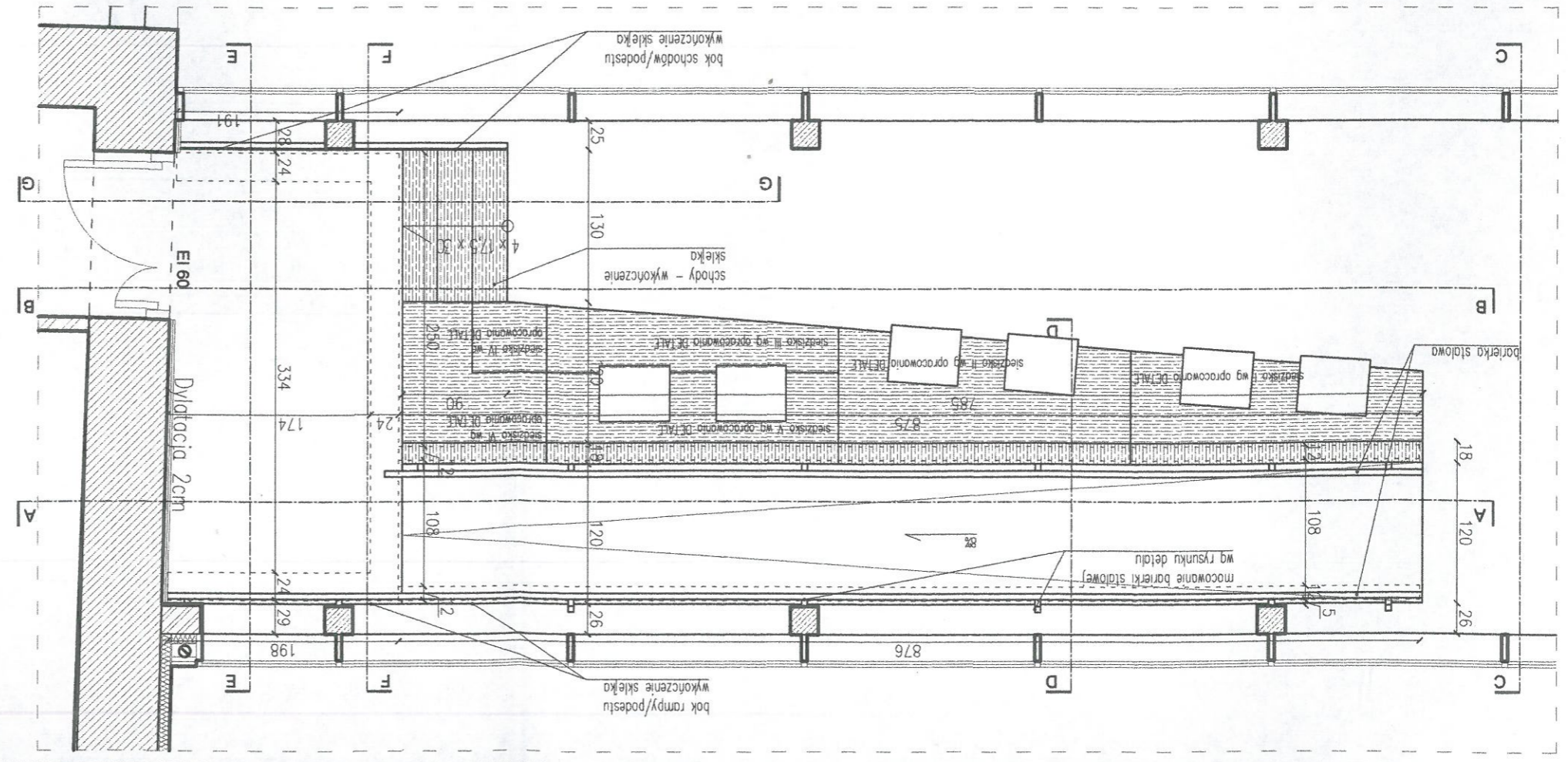


Skala 1:5		Data 10.2019	
Numer rysunku PW-A-29			
Tytuł rysunku PRZEKRÓJ A-A			
Branża ARCHITEKTURA			
Faza projektu PROJEKT WYKONAWCZY			
arch. Magdalena Poloczna		spec. arch.	
arch. Paulina Staruh		MA/025/10	
arch. Szymon Wanik		spec. arch.	
09/OPKK/2009		Nr upr.	
Podpis			
PROJEKTANT Staruh Wanik Architekci 00-774 Warszawa, ul. Dohń 14/15			
Generalny Projektant			
Inwestor Powiat Wotomiński ul. Prądzińskiego 3, 05-200 Wotomin			
Przebudowa istniejącego budynku garażowo - magazynowego z przeznaczeniem na szatnię szkolną wraz z budową łazienki funkcjonalnego do budynku zespołu szkół technicznych - Zawodowych			
Al. Jona Pawła II 18 Radzymin, dz. ew. 99/34 obrb 03-03, jed. ew. 143409-4			

Przekrój A-A / skala 1:50/



Rzut / skala 1:50/



- UWAGI:
1. Wszystkie wymiary należy sprawdzić na budowie przed wykonaniem robót.
 2. Projekt rozpatrywać wraz z projektami branżowymi.
 3. ± 0,00 przyjęte w projekcie odnosi się do poziomu wykonanej posadzki.
 4. Podane na rysunku wymiary odnoszą się do wykonanych ścian /z uwzględnieniem okładzin ściennych/.
 5. Zastosowane zostaną materiały co najmniej trudno zapalne.
 6. Wszystkie materiały wykonawcze użyte w projekcie przedstawić do akceptacji architekta.
 7. Elementy stosowane do wykonania wnętrza powinny posiadać deklarację zgodności producenta oraz klasyfikację reakcji na ogień zgodnie z normą PN-EN 13501-1:2008 potwierdzające ich min. trudno zapalność.